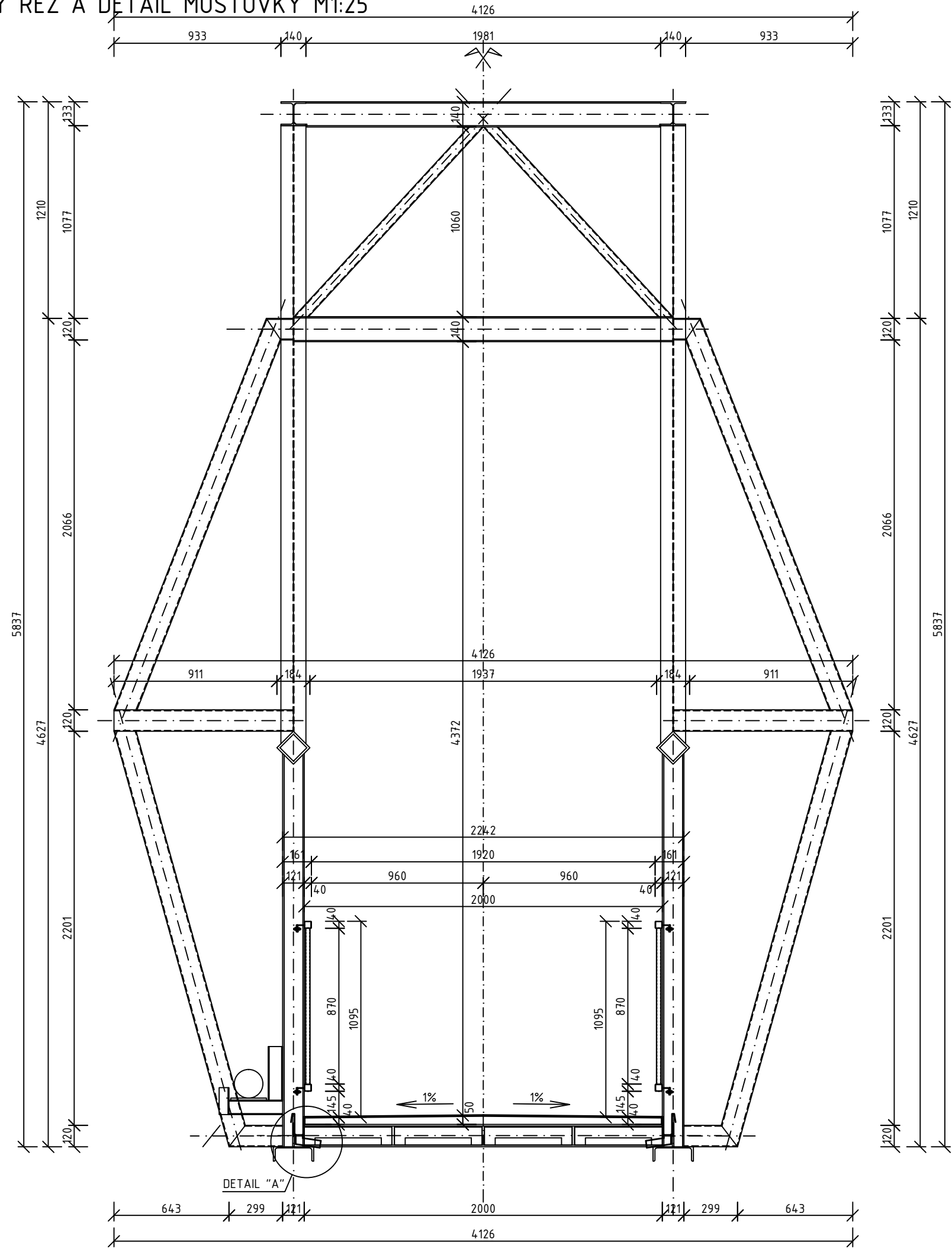
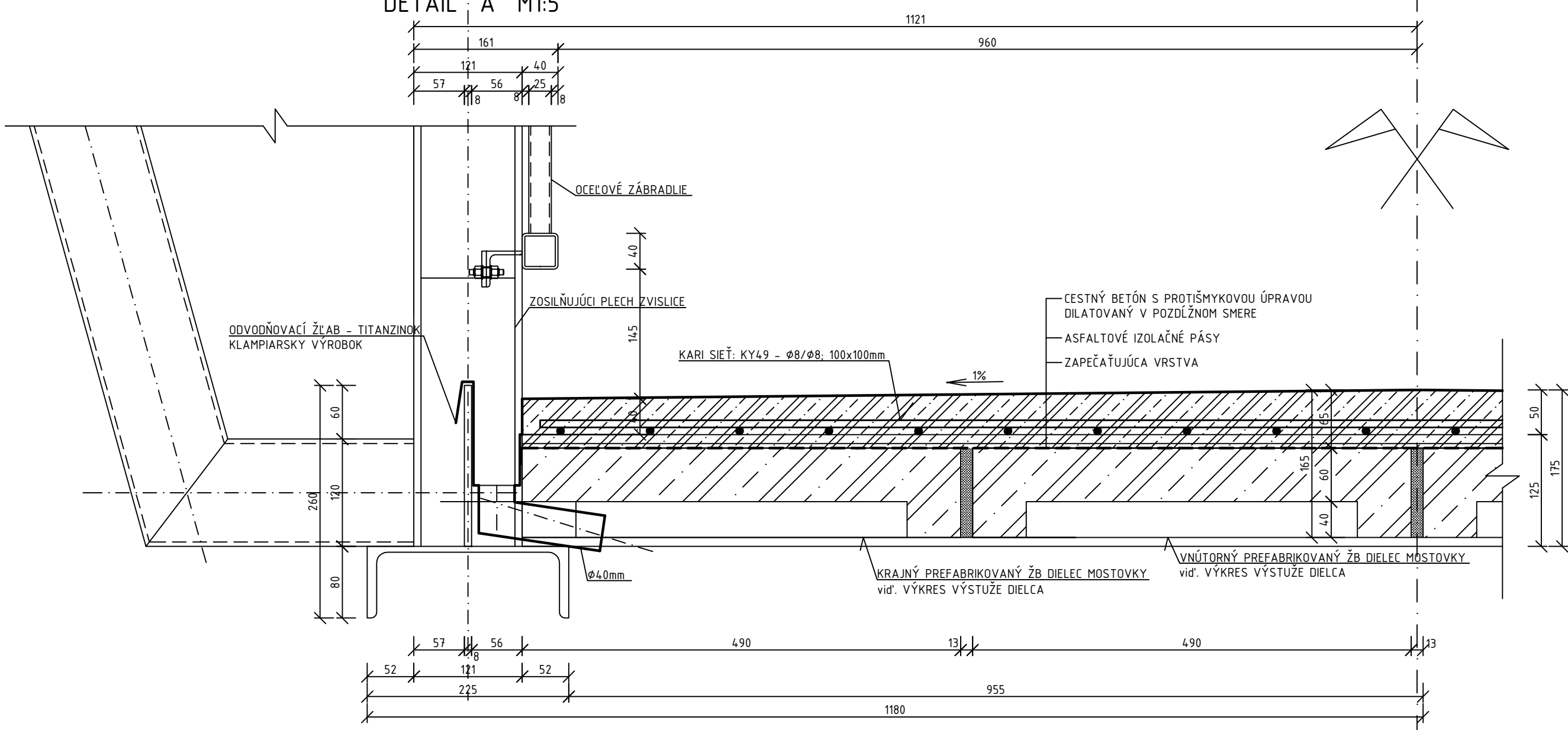


PRIEČNY REZ A DETAIL MOSTOVKY M1:25



DETAIL "A" M1:5



ODVODŇOVACÍ ŽLAB M1:10



VÝKAZ KARI SIETE MOSTOVKY			
Č. POLOŽKY	TYP KARI SIETE	DLŽKA CELKOM [m]	
		B500 B	- KS[kg/ks]
KY49	KY49-Ø8/Ø8-100x100mm	63	-
	KARI SIETE [ks]	-	63,000
	KARI SIETE [kg/ks]	-	47,4
	HMOTNOST [kg]	-	2986,200
	HMOTNOST CELKOM +5% [kg]	3135,51	

POZNÁMKY:

- DOKUMENTÁCIA JE VYPRACOVANÁ V STUPNI PRE STAVEBNÉ POVOLENIE (DSP) V ROZSAHU TENDROVEJ DOKUMENTÁCIE. V PRÍPADE REALIZÁCIE JE POTREBNÉ DOPRACOVAŤ DIELENSKÚ DOKUMENTÁCIU VŠETKÝCH KONŠTRUKCIÍ.
- VŠETKY ROZMERY VYPLÝVAJÚCE Z PD PRED VÝROBOU A ZAČATÍM PRÁČ PREMERAŤ NA STAVBE A SKOORDINOVAŤ S POŽIADAVKAMI OSTATNÝCH PROFESIÍ
- ROZDIELY ZISTENÉ NA STAVBE OPROTI PD JE NUTNÉ V TECHNICKOM RIEŠENÍ ODSÚHLASIŤ S PROJEKTANTOM A AUTOROM, EŠTE PRED SAMOTNOU REALIZÁCIOU
- DODRŽIAVAŤ VŠETKY PLATNÉ NORMY
- TECHNOLOGICKÉ POSTUPY PRED APLIKÁCIU JEDNOTLIVÝCH MATERIÁLOV, AKO SÚ NAPRIKAD KOTVIACE HMOTY (KOTVIACE PRVKY), ŽALIEVKOVÉ HMOTY, KONTAKTNÉ MOSTÍKY JE NUTNÉ DODRŽAŤ PODĽA VÝROBCU.
- VÝKAZY VYSTUŽENIA JE POTREBNÉ PRED REALIZÁCIOU SKONTROLOVAŤ A V PRÍPADE NEZROVNALOSTÍ DOPLNIŤ A KONZULTOVAŤ S PROJEKTANTOM
- KOTEVNÁ DLŽKA VÝSTUŽE MIN 35 Ø (resp. 50Ø - podľa priemeru výstuže)
- POZDĽŽNY PRESAH STYKOVANIA KRÁTKYCH VÝSTUŽÍ JE MIN. 800 MM
- VÝSTUŽE V ROHOCH STYKOVANÝCH PRVKOV JE POTREBNÉ DÔKLADNE PREVIAZAŤ
- STYKOVANIE VÝSTUŽNÝCH SIETÍ JE MINIMÁLNE NA 2 OKÁ SIETE PRI FORMÁTE 150x150(200x200) A NA 3 OKÁ PRI FORMÁTE 100x100MM, STYKY SIETÍ JE POTREBNÉ PRESTRIEDAŤ
- TVAR VÝSTUŽE UPRAVIŤ PODĽA TVARU DEBNENIA - DODRŽAŤ KRYTIE VÝSTUŽE
- ROZSAH DOKUMENTÁCIE JE PODĽA DOHODY S INVESTOROM, ZMENY V TECHNICKOM RIEŠENÍ STAVBY A ÚPRAVU ROZSAHU DOKUMENTÁCIE JE MOŽNÉ VYKONAŤ LEN PO VYPRACOVANÍ NOVEJ OBJEDNÁVKY

POUŽITÉ MATERIÁLY :

ANTI KORÓZNA OCHRANA OCELE:

PODKLADOVÝ BETÓN:

STN EN 206 - C12/15-XC0-Cl0.4-Dmax 16mm-S3

BETÓN OPORNÝCH MÚROV A RÁMP:

STN EN 206 - C25/30-XC3, XF2, XA1 (SK)-CL0.2-Dmax 16-S4

- Max. šírka trhliny w=0,1-0,2 mm
- Max. priesak 50 mm podľa STN EN 12390-8
- Kamenivo podľa STN EN 12620+A1 s dostatočnou mrazuvzdornosťou

BETÓN NOVÝCH MOSTOVKOVÝCH PREFABRIKOVANÝCH DIELCOV:

STN EN 206 - C30/37-XC4, XF2, XA2 (SK)-CL0.2-Dmax 16-S4

- Max. šírka trhliny w=0,1-0,2 mm
- Max. priesak 50 mm podľa STN EN 12390-8
- Kamenivo podľa STN EN 12620+A1 s dostatočnou mrazuvzdornosťou

BETÓN MOSTOVKOVÉHO KRYTIA (cestný betón):

STN 73 6123 - CB III-Cl0.4-Dmax 16-S3

VÝSTUŽ: STN EN 10080 - B 500 B

VÝSTUŽNÉ SIETE: DIN 488 - BST 500 M

KONŠTRUKČNÁ OCEĽ:

STN EN 10025/2005 - S235 JR/J2 + AR/M

UPOZORNENIE :

- TECHNICKÁ SPRÁVA JE NEODDELITELNOU SOUČASŤOU VÝKRESOVEJ DOKUMENTÁCIE.
- NEJASNOSTI V DOKUMENTÁCIÍ, ROZHODUJÚCIM SPÔSOBOM OVPLYVŇUJÚCE ZHOTOVENIE DIELA HLÁSIŤ V ČASOVOM PREDSTIHU AUTORovi NÁVRHU, PRÍPADNE DOZORovi STAVBY.
- VŠETKY ZMENY OPROTI PROJEKTU ZO STRANY ZHOTOVITEĽA STAVBY, AKO AJ ZMENU SKUTOČNOSTÍ PREDPOKLADANÝCH V PROJEKTE OPROTI STAVU ZISTENÉMU NA MIESTE JE POTREBNÉ PREJEDNAŤ S AUTOROM NÁVRHU.

Autor projektu :	Ing. BRANISLAV MELIŠ, PhD.	Ing. Branislav MELIŠ, PhD. Sokolská 262, 013 24 Strečno IČO: 44 566 816, DIČ: 108284425 email: brano.melis@hotmail.com mobil: +421 904 181 769
Zodpovedný projektant:	J&D PROJEKT s.r.o. - Ing. JAROSLAV OLLAH	
Vypracoval:	Ing. BRANISLAV MELIŠ, PhD., Ing. JAROSLAV OLLAH	
Miesto stavby:	Okres: STREČNO ŽILINA	J&D PROJEKT S.R.O. Čajakova 6 010 01 ŽILINA IČO: 47 388 358 DIČ: 2023852710
Investor-stavebník:	OBEC STREČNO, Sokolská 487, 013 24 STREČNO, IČO: 321648, DIČ: 2020677615	
NÁZOV PROJEKTU:	INFRAŠTRUKTÚRA CESTOVNÉHO RUCHU NA ZABEZPEČENIE DOSTUPNOSTI PAMIAŤOK, KRAJINY A KULTÚRNYCH ZAUJÍMAVOSTÍ MODERNIZÁCIOU CYKLOTURISTICKÝCH TRÁS	
Profesla:	STATIKA	
Stupeň projektu:	DSP	
Dátum:	8.7.2016	
OBJEKT(Prevádzkový súbor):	SO-01	
STAVEBNÉ ÚPRAVY LÁVKY PRE PEŠÍCH PONAD RIEKU VÁH SO ZVÝŠENÍM ZAŤAŽITEĽNOSTI A ÚPRAVOU ŠÍRKOVÝCH PARAMETROV PRE CYKLODOPRAVU	POČET A4:	4 X A4
Názov prílohy:	MIERKA:	ČÍSLO VÝKRESU:
PRIEČNY REZ A DETAIL MOSTOVKY	1:25	S-16